

11

Proyecto Básico
S1. Sección
24 apartamentos en Arenales del Sol
escala 1/175



situación
Calle Islas Canarias, 7
03195 Elche (Alicante)

VIVIENDA
PUERTA 1
Planta Baja

SUP. CONSTRUIDA + COMUNES **90,73 m²**

SUPERFICIE CONSTRUIDA **65,02 m²**

SUPERFICIE ÚTIL **54,15 m²**

SC Comedor - Cocina 23,67 m² B2 Baño 2 3,00 m²

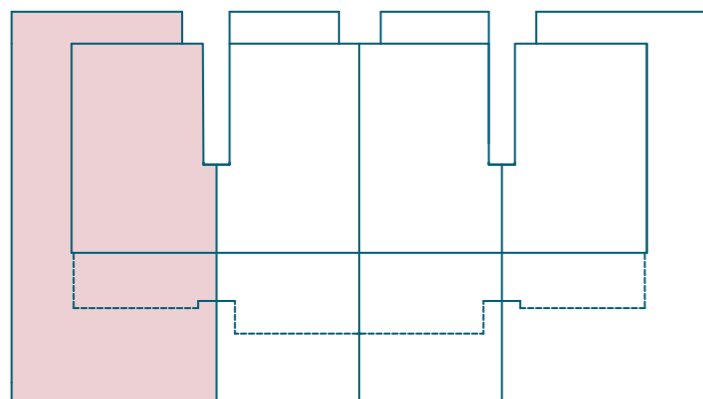
D1 Dormitorio 1 11,55 m² P1 Pasillo 4,61 m²

D2 Dormitorio 2 8,00 m² TD Terraza Descubierta 81,83 m²

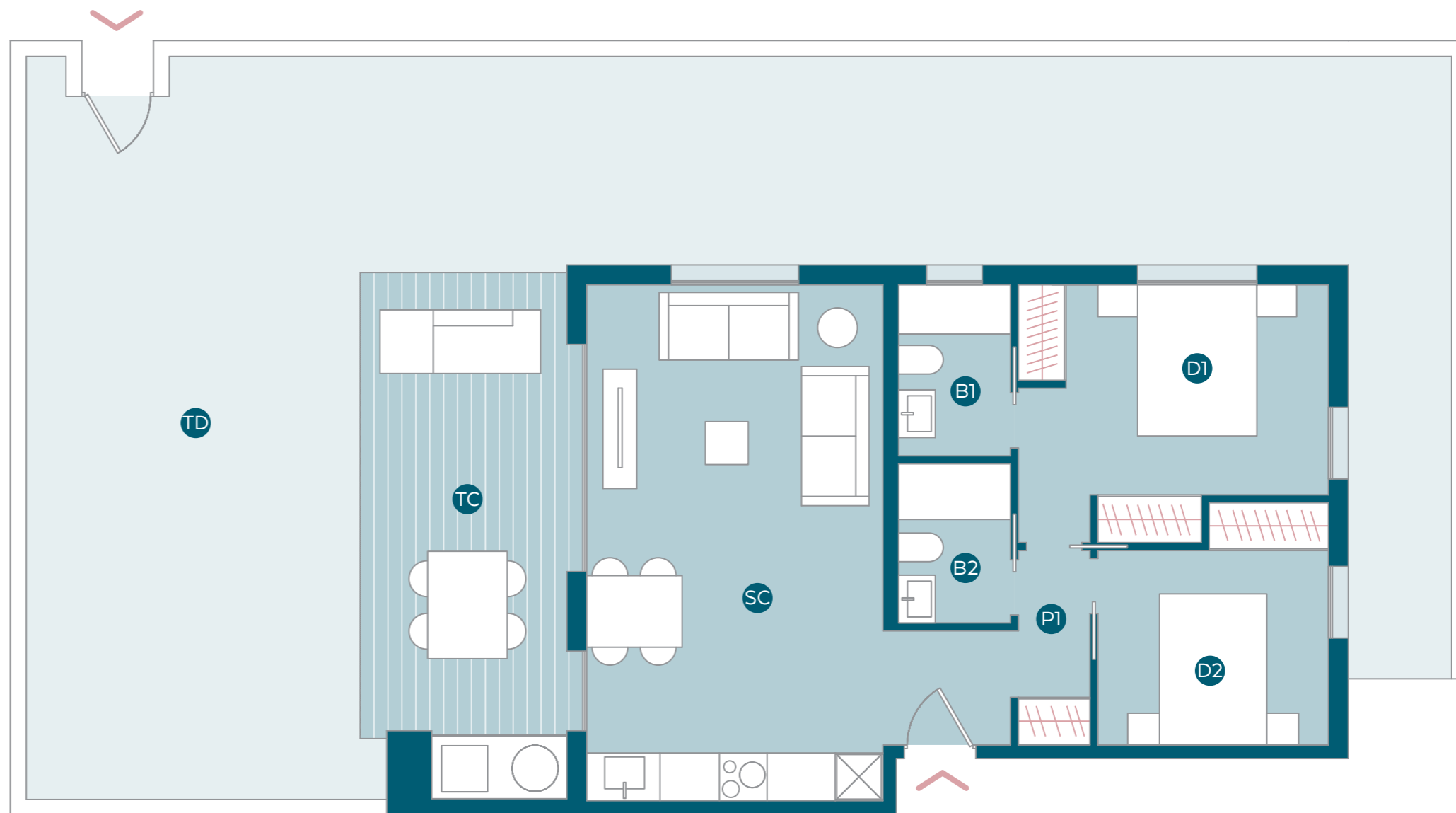
B1 Baño 1 3,32 m² TC Terraza Cubierta 16,45 m²

Ubicación

calle Islas Canarias



Zona Común / Piscina



Este plano no es definitivo, ya que ha sido elaborado conforme al Proyecto Básico del Edificio y por tanto puede ser susceptible de sufrir modificaciones por exigencias técnicas y/o jurídicas u ordenadas por cualesquiera administraciones u organismo públicos, ajustándolo en todo caso a la documentación final de obra. Los elementos accesorios son meramente ilustrativos. Los giros de puertas y la distribución de aparatos sanitarios y cocinas no son vinculantes. Las superficies expresadas son aproximadas, pudiendo experimentar modificaciones de índole técnica y/o legal en el desarrollo de la ejecución de las obras.



VIVIENDA PUERTAS 5, 9, 13, 17

Planta 1ª a 4ª

SUP. CONSTRUIDA + COMUNES **89,63 m²**

SUPERFICIE CONSTRUIDA **65,02 m²**

SUPERFICIE ÚTIL **54,15 m²**

SC Comedor - Cocina 23,67 m² B2 Baño 2 3,00 m²

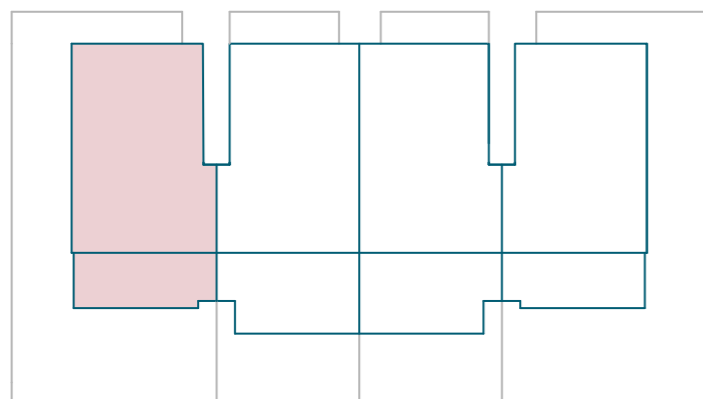
D1 Dormitorio 1 11,55 m² P1 Pasillo 4,61 m²

D2 Dormitorio 2 8,00 m² TD Terraza Cubierta 15,35 m²

B1 Baño 1 3,32 m² TC

Ubicación

calle Islas Canarias



Zona Común / Piscina



Este plano no es definitivo, ya que ha sido elaborado conforme al Proyecto Básico del Edificio y por tanto puede ser susceptible de sufrir modificaciones por exigencias técnicas y/o jurídicas u ordenadas por cualesquiera administraciones u organismo públicos, ajustándolo en todo caso a la documentación final de obra. Los elementos accesorios son meramente ilustrativos. Los giros de puertas y la distribución de aparatos sanitarios y cocinas no son vinculantes. Las superficies expresadas son aproximadas, pudiendo experimentar modificaciones de índole técnica y/o legal en el desarrollo de la ejecución de las obras.



VIVIENDA
PUERTA 21
Planta Ático

SUP. CONSTRUIDA + COMUNES 86,43 m²

SUPERFICIE CONSTRUIDA 63,47 m²

SUPERFICIE ÚTIL 54,15 m²

SC Comedor - Cocina 23,67 m² B2 Baño 2 3,00 m²

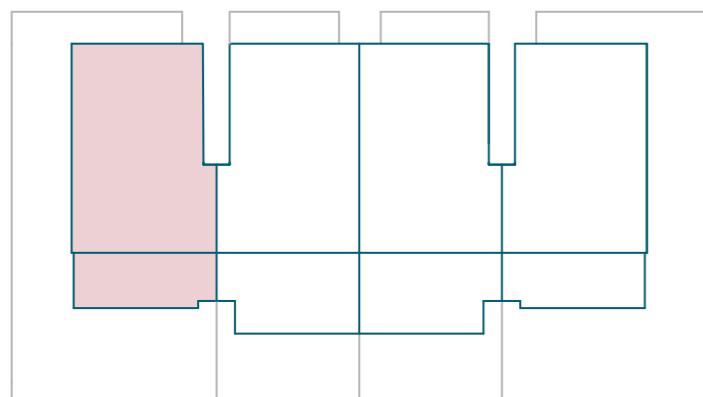
D1 Dormitorio 1 11,55 m² P1 Pasillo 4,61 m²

D2 Dormitorio 2 8,00 m² TD Terraza Descubierta 77,56 m²

B1 Baño 1 3,32 m² TC Terraza Cubierta 13,92 m²

Ubicación

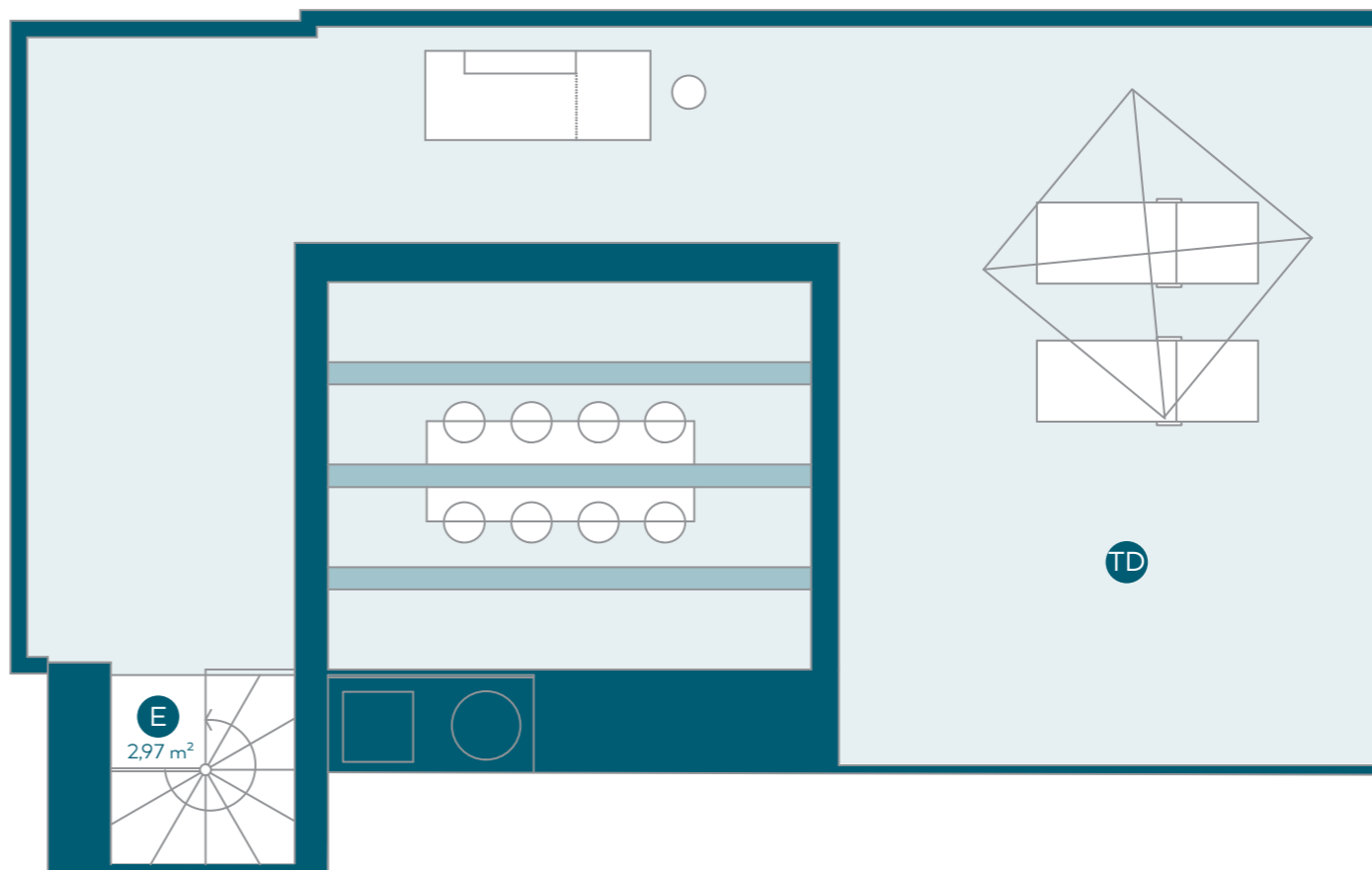
calle Islas Canarias



Zona Común / Piscina



Este plano no es definitivo, ya que ha sido elaborado conforme al Proyecto Básico del Edificio y por tanto puede ser susceptible de sufrir modificaciones por exigencias técnicas y/o jurídicas u ordenadas por cualesquiera administraciones u organismo públicos, ajustándolo en todo caso a la documentación final de obra. Los elementos accesorios son meramente ilustrativos. Los giros de puertas y la distribución de aparatos sanitarios y cocinas no son vinculantes. Las superficies expresadas son aproximadas, pudiendo experimentar modificaciones de índole técnica y/o legal en el desarrollo de la ejecución de las obras.



VIVIENDA
PUERTA 2
Planta Baja

SUP. CONSTRUIDA + COMUNES **96,16 m²**

SUPERFICIE CONSTRUIDA **63,94 m²**

SUPERFICIE ÚTIL **54,15 m²**

SC Comedor - Cocina 23,67 m² B2 Baño 2 3,00 m²

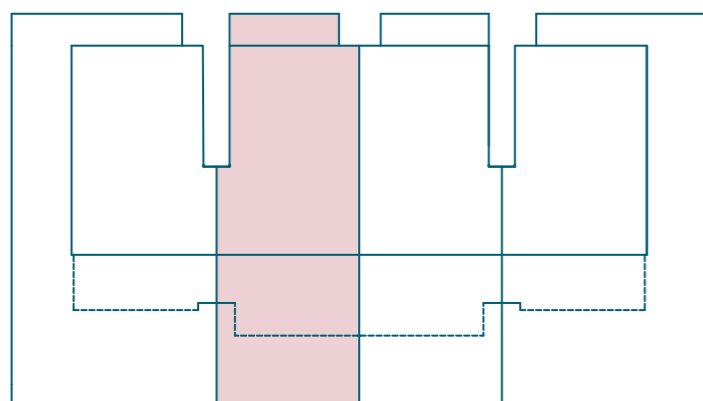
D1 Dormitorio 1 11,55 m² P1 Pasillo 4,61 m²

D2 Dormitorio 2 8,00 m² TD Terraza Descubierta 27,12 m²

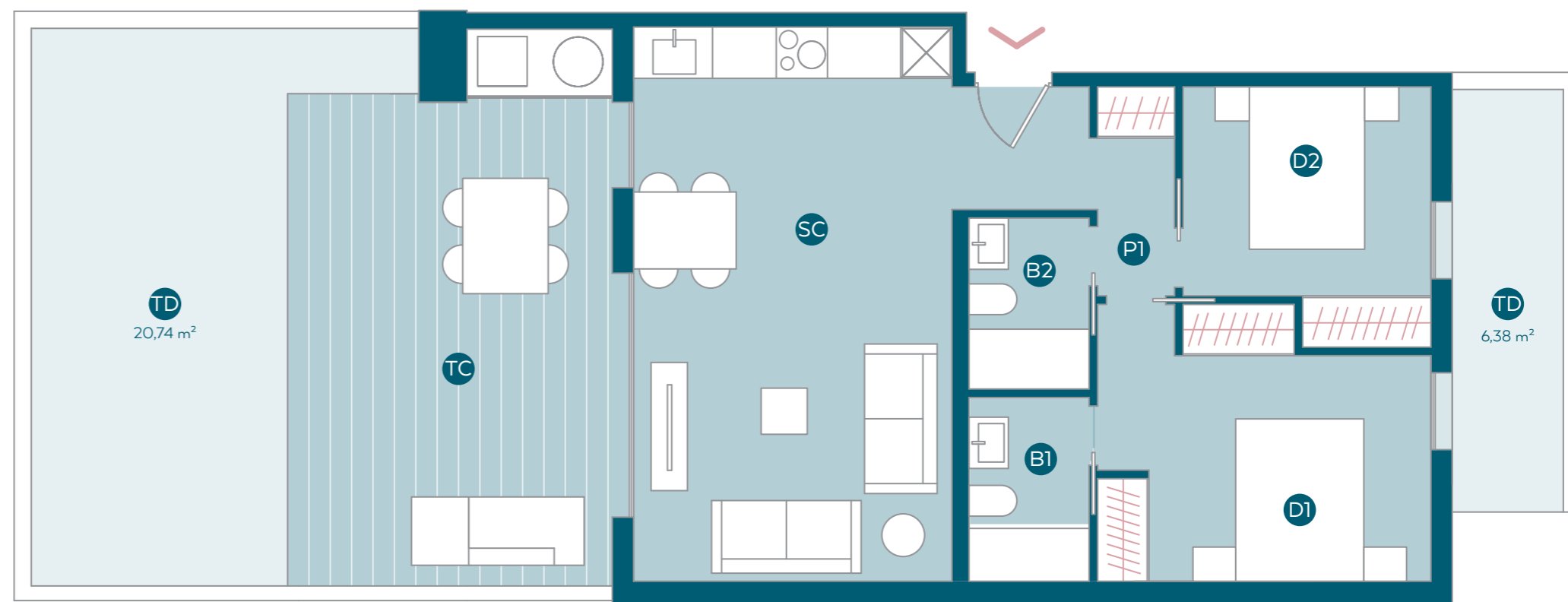
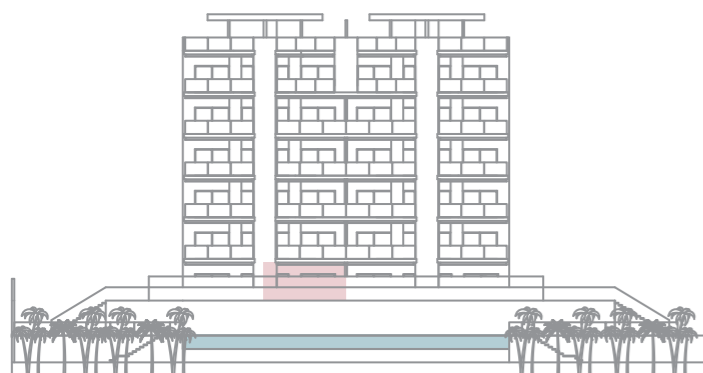
B1 Baño 1 3,32 m² TC Terraza Cubierta 23,11 m²

Ubicación

calle Islas Canarias



Zona Común / Piscina



Este plano no es definitivo, ya que ha sido elaborado conforme al Proyecto Básico del Edificio y por tanto puede ser susceptible de sufrir modificaciones por exigencias técnicas y/o jurídicas u ordenadas por cualesquiera administraciones u organismo públicos, ajustándolo en todo caso a la documentación final de obra. Los elementos accesorios son meramente ilustrativos. Los giros de puertas y la distribución de aparatos sanitarios y cocinas no son vinculantes. Las superficies expresadas son aproximadas, pudiendo experimentar modificaciones de índole técnica y/o legal en el desarrollo de la ejecución de las obras.



VIVIENDA PUERTAS 6, 10, 14, 18

Planta 1ª a 4ª

SUP. CONSTRUIDA + COMUNES 95,23 m²

SUPERFICIE CONSTRUIDA 63,94 m²

SUPERFICIE ÚTIL 54,15 m²

SC Comedor - Cocina 23,67 m² B2 Baño 2 3,00 m²

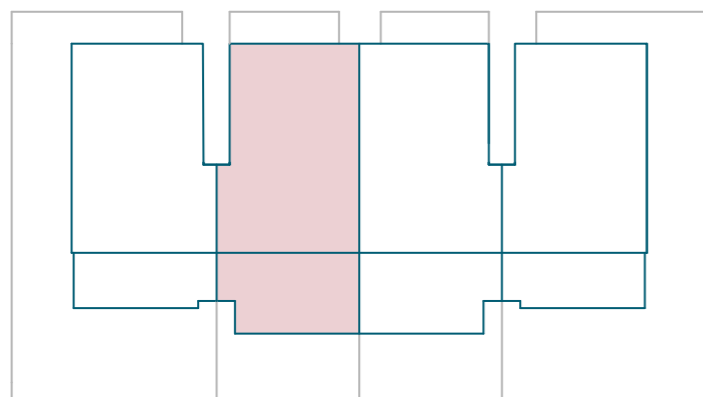
D1 Dormitorio 1 11,55 m² P1 Pasillo 4,61 m²

D2 Dormitorio 2 8,00 m² TD Terraza Cubierta 22,18 m²

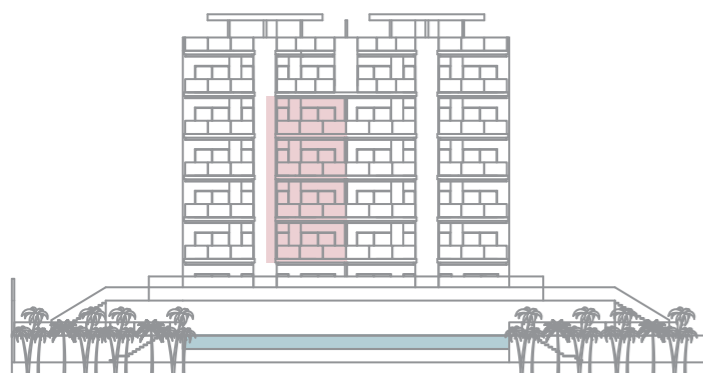
B1 Baño 1 3,32 m² TC

Ubicación

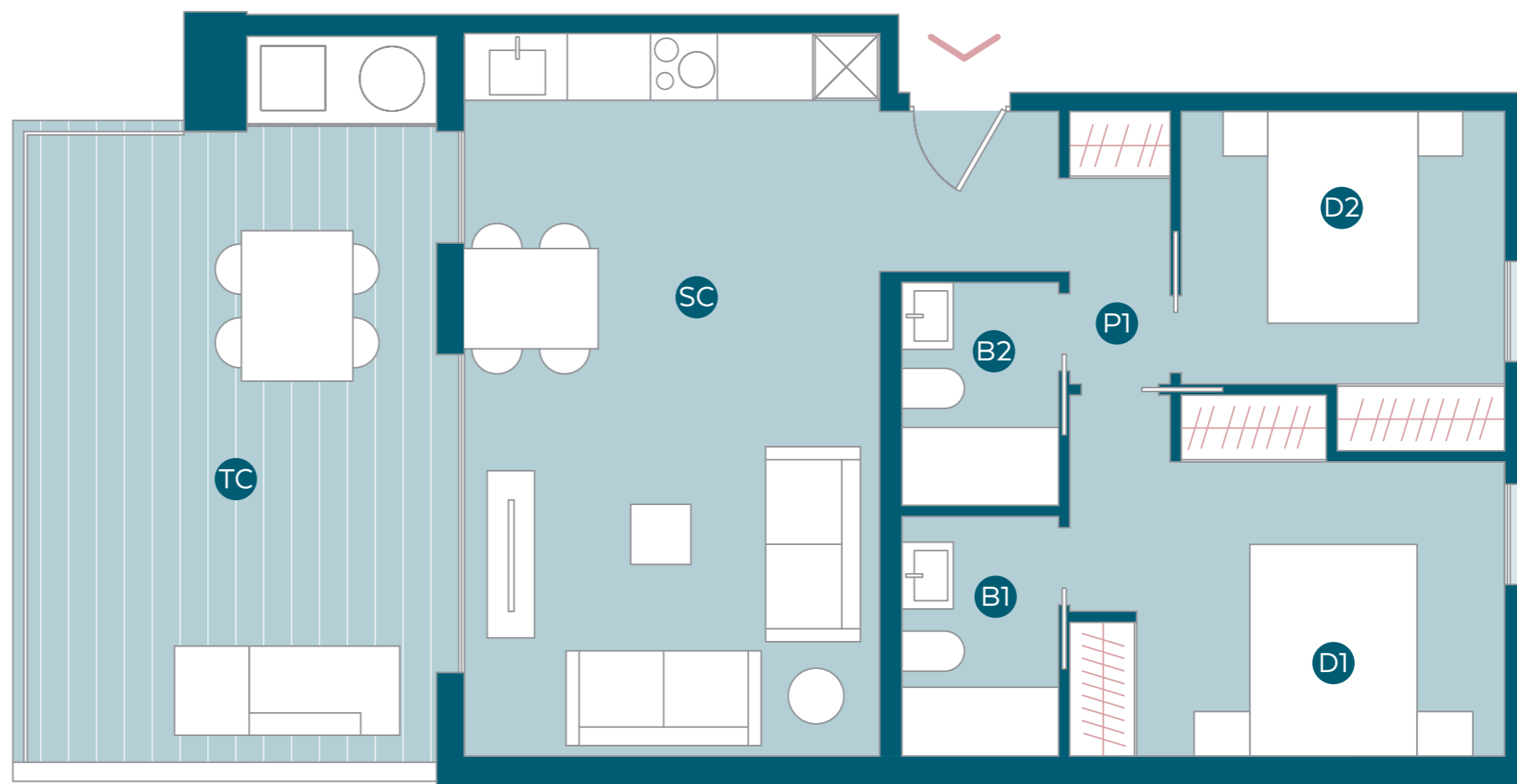
calle Islas Canarias



Zona Común / Piscina



Este plano no es definitivo, ya que ha sido elaborado conforme al Proyecto Básico del Edificio y por tanto puede ser susceptible de sufrir modificaciones por exigencias técnicas y/o jurídicas u ordenadas por cualesquiera administraciones u organismo públicos, ajustándolo en todo caso a la documentación final de obra. Los elementos accesorios son meramente ilustrativos. Los giros de puertas y la distribución de aparatos sanitarios y cocinas no son vinculantes. Las superficies expresadas son aproximadas, pudiendo experimentar modificaciones de índole técnica y/o legal en el desarrollo de la ejecución de las obras.



VIVIENDA
PUERTA 22
Planta Ático

SUP. CONSTRUIDA + COMUNES **88,72 m²**

SUPERFICIE CONSTRUIDA **62,30 m²**

SUPERFICIE ÚTIL **54,15 m²**

SC Comedor - Cocina 23,67 m² B2 Baño 2 3,00 m²

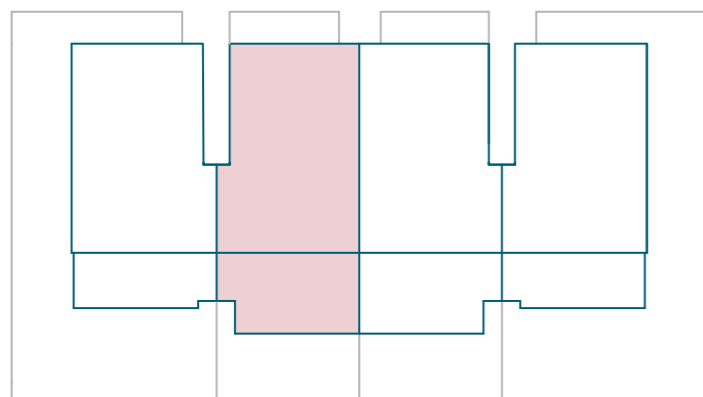
D1 Dormitorio 1 11,55 m² P1 Pasillo 4,61 m²

D2 Dormitorio 2 8,00 m² TD Terraza Descubierta 80,21 m²

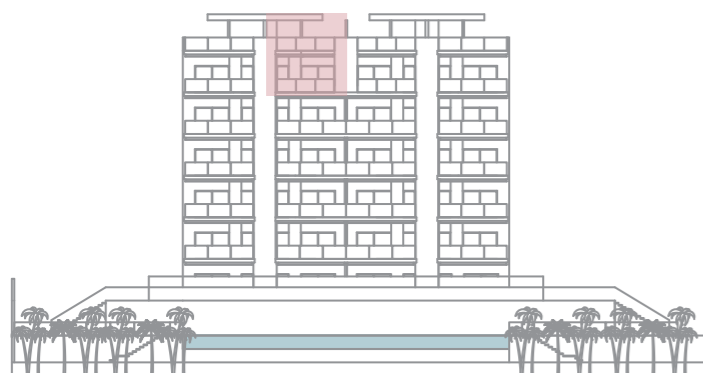
B1 Baño 1 3,32 m² TC Terraza Cubierta 17,55 m²

Ubicación

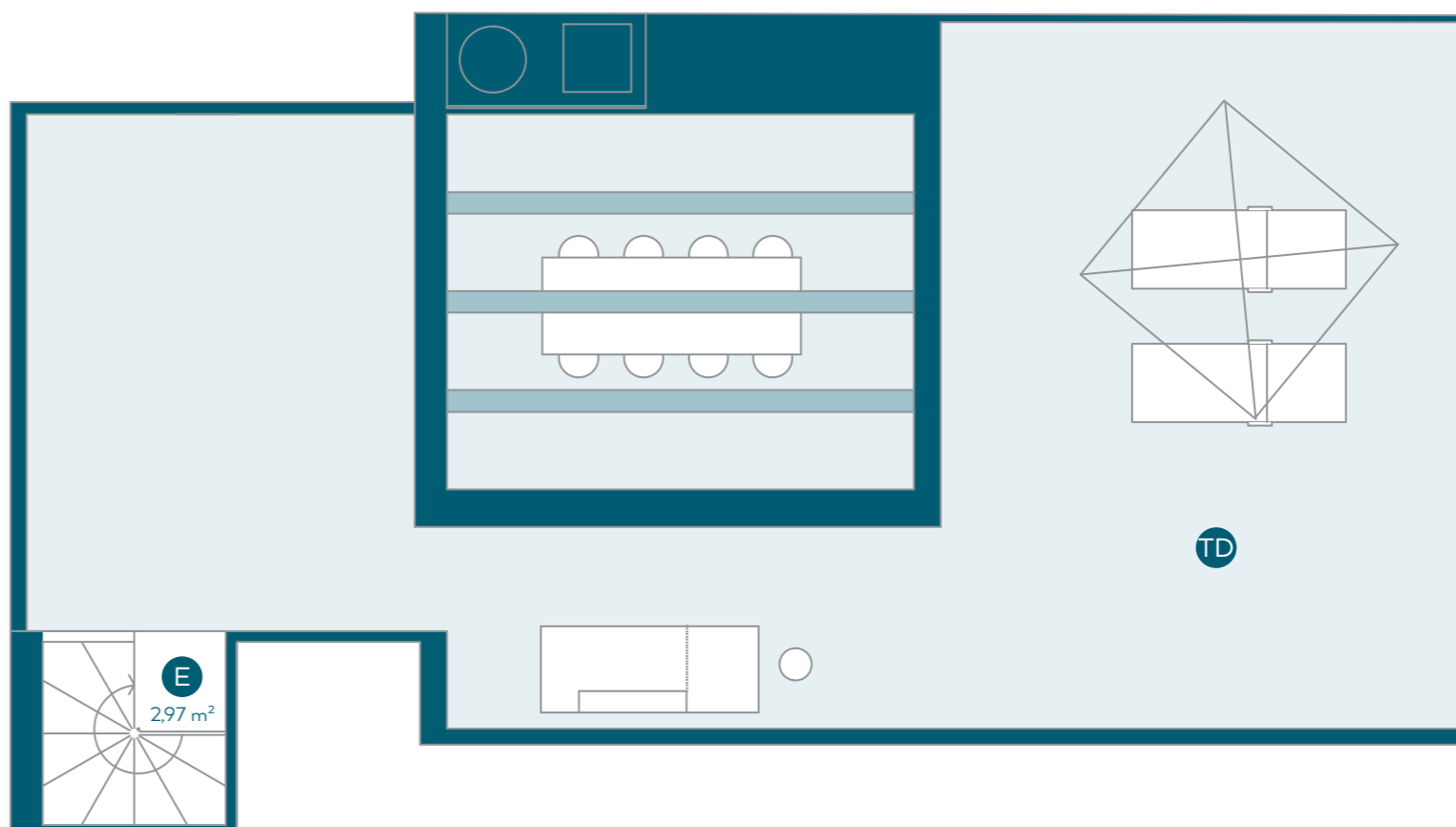
calle Islas Canarias



Zona Común / Piscina



Este plano no es definitivo, ya que ha sido elaborado conforme al Proyecto Básico del Edificio y por tanto puede ser susceptible de sufrir modificaciones por exigencias técnicas y/o jurídicas u ordenadas por cualesquiera administraciones u organismo públicos, ajustándolo en todo caso a la documentación final de obra. Los elementos accesorios son meramente ilustrativos. Los giros de puertas y la distribución de aparatos sanitarios y cocinas no son vinculantes. Las superficies expresadas son aproximadas, pudiendo experimentar modificaciones de índole técnica y/o legal en el desarrollo de la ejecución de las obras.



VIVIENDA
PUERTA 3
Planta Baja

SUP. CONSTRUIDA + COMUNES **96,16 m²**

SUPERFICIE CONSTRUIDA **63,94 m²**

SUPERFICIE ÚTIL **54,15 m²**

SC Comedor - Cocina 23,67 m² B2 Baño 2 3,00 m²

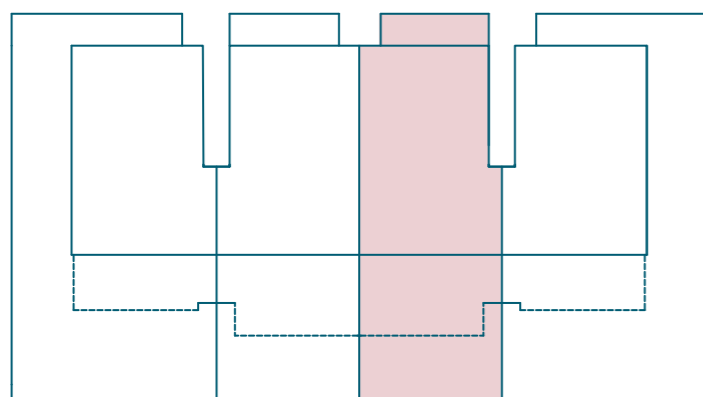
D1 Dormitorio 1 11,55 m² P1 Pasillo 4,61 m²

D2 Dormitorio 2 8,00 m² TD Terraza Descubierta 27,12 m²

B1 Baño 1 3,32 m² TC Terraza Cubierta 23,11 m²

Ubicación

calle Islas Canarias



Zona Común / Piscina



Este plano no es definitivo, ya que ha sido elaborado conforme al Proyecto Básico del Edificio y por tanto puede ser susceptible de sufrir modificaciones por exigencias técnicas y/o jurídicas u ordenadas por cualesquiera administraciones u organismo públicos, ajustándolo en todo caso a la documentación final de obra. Los elementos accesorios son meramente ilustrativos. Los giros de puertas y la distribución de aparatos sanitarios y cocinas no son vinculantes. Las superficies expresadas son aproximadas, pudiendo experimentar modificaciones de índole técnica y/o legal en el desarrollo de la ejecución de las obras.



VIVIENDA
PUERTAS 7, 11, 15, 19

Planta 1ª a 4ª

SUP. CONSTRUIDA + COMUNES **95,23 m²**

SUPERFICIE CONSTRUIDA **63,94 m²**

SUPERFICIE ÚTIL **54,15 m²**

SC Comedor - Cocina 23,67 m² B2 Baño 2 3,00 m²

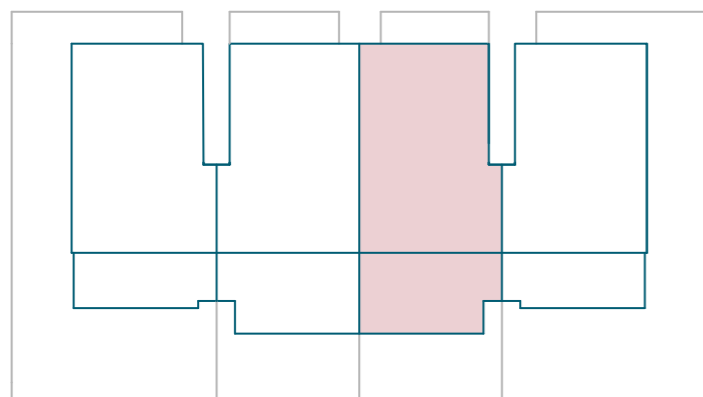
D1 Dormitorio 1 11,55 m² P1 Pasillo 4,61 m²

D2 Dormitorio 2 8,00 m² TD Terraza Cubierta 22,18 m²

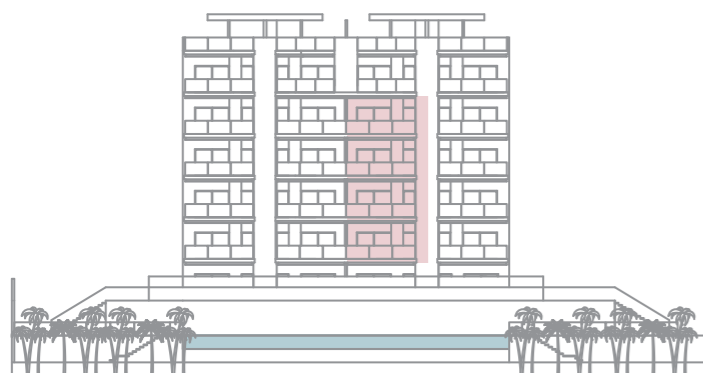
B1 Baño 1 3,32 m² TC

Ubicación

calle Islas Canarias



Zona Común / Piscina



Este plano no es definitivo, ya que ha sido elaborado conforme al Proyecto Básico del Edificio y por tanto puede ser susceptible de sufrir modificaciones por exigencias técnicas y/o jurídicas u ordenadas por cualesquiera administraciones u organismo públicos, ajustándolo en todo caso a la documentación final de obra. Los elementos accesorios son meramente ilustrativos. Los giros de puertas y la distribución de aparatos sanitarios y cocinas no son vinculantes. Las superficies expresadas son aproximadas, pudiendo experimentar modificaciones de índole técnica y/o legal en el desarrollo de la ejecución de las obras.



VIVIENDA
PUERTA 23
Planta Ático

SUP. CONSTRUIDA + COMUNES **88,72 m²**

SUPERFICIE CONSTRUIDA **62,30 m²**

SUPERFICIE ÚTIL **54,15 m²**

SC Comedor - Cocina 23,67 m² B2 Baño 2 3,00 m²

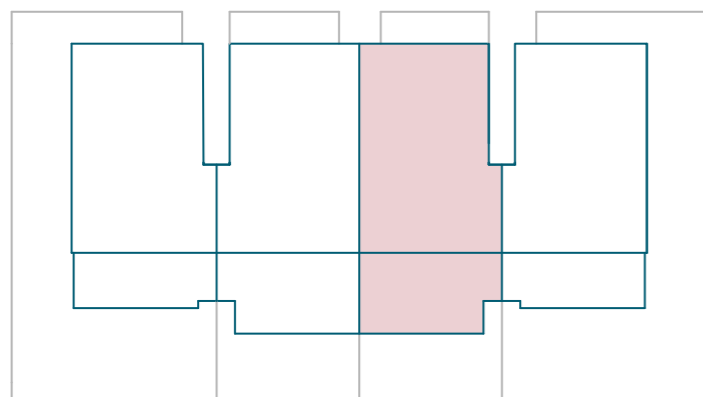
D1 Dormitorio 1 11,55 m² P1 Pasillo 4,61 m²

D2 Dormitorio 2 8,00 m² TD Terraza Descubierta 80,21 m²

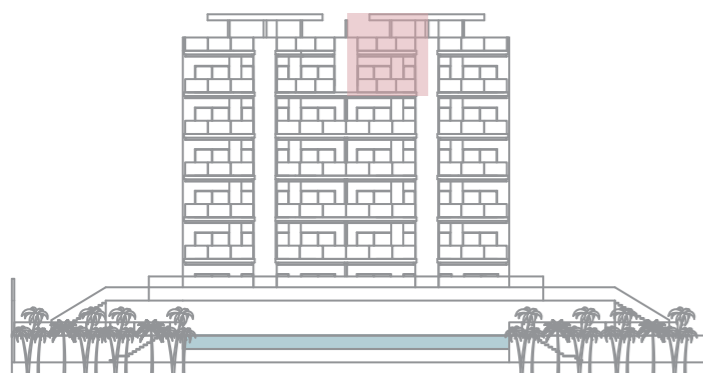
B1 Baño 1 3,32 m² TC Terraza Cubierta 17,55 m²

Ubicación

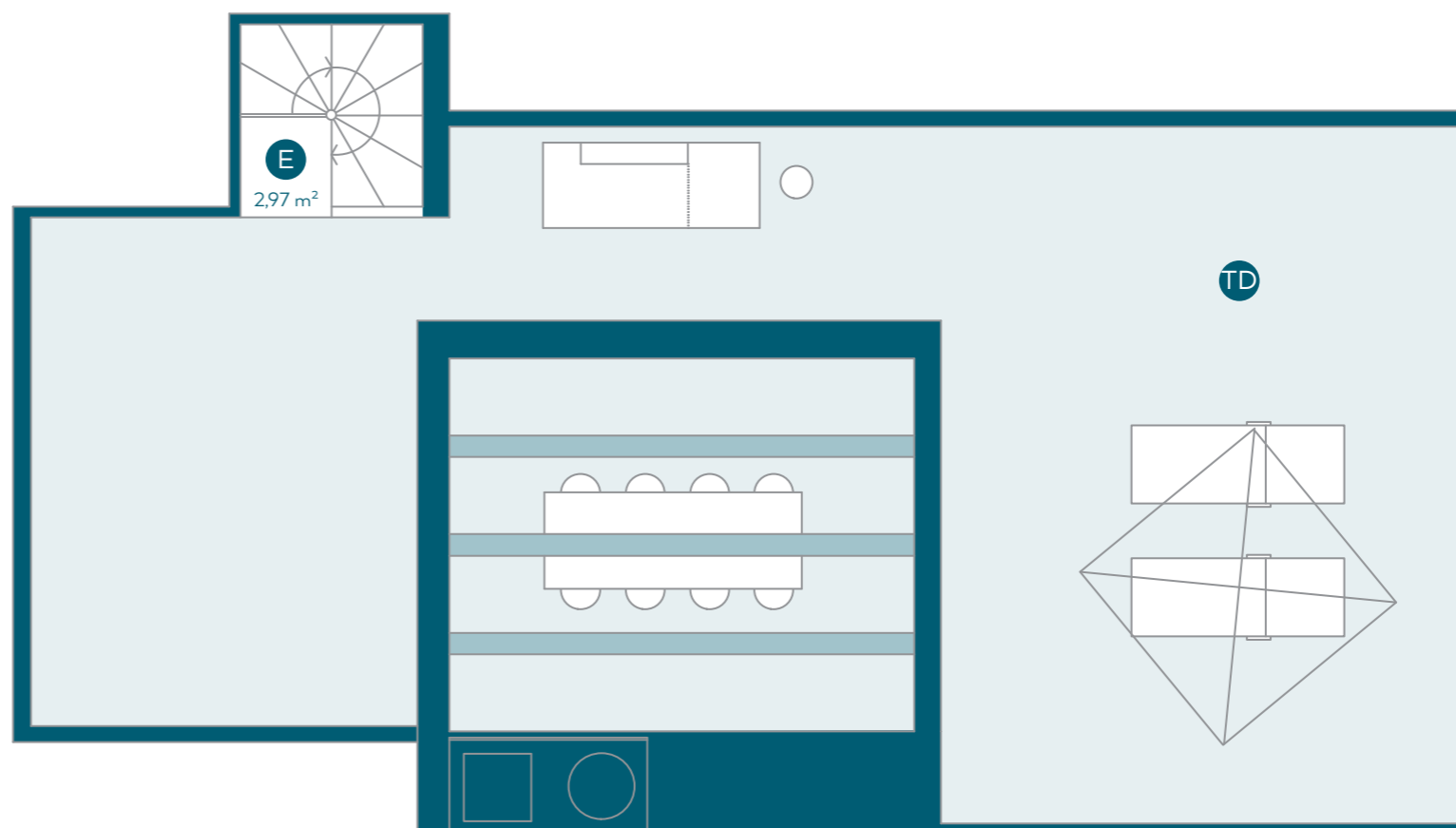
calle Islas Canarias



Zona Común / Piscina



Este plano no es definitivo, ya que ha sido elaborado conforme al Proyecto Básico del Edificio y por tanto puede ser susceptible de sufrir modificaciones por exigencias técnicas y/o jurídicas u ordenadas por cualesquiera administraciones u organismo públicos, ajustándolo en todo caso a la documentación final de obra. Los elementos accesorios son meramente ilustrativos. Los giros de puertas y la distribución de aparatos sanitarios y cocinas no son vinculantes. Las superficies expresadas son aproximadas, pudiendo experimentar modificaciones de índole técnica y/o legal en el desarrollo de la ejecución de las obras.

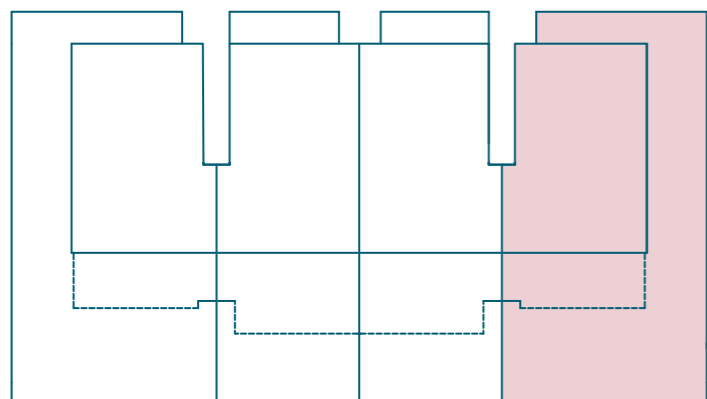


VIVIENDA
PUERTA 4
Planta Baja

SUP. CONSTRUIDA + COMUNES	90,73 m ²		
SUPERFICIE CONSTRUIDA	65,02 m ²		
SUPERFICIE ÚTIL	54,15 m ²		
SC Comedor - Cocina	23,67 m ²	B2 Baño 2	3,00 m ²
D1 Dormitorio 1	11,55 m ²	P1 Pasillo	4,61 m ²
D2 Dormitorio 2	8,00 m ²	TD Terraza Descubierta	81,83 m ²
B1 Baño 1	3,32 m ²	TC Terraza Cubierta	16,45 m ²

Ubicación

calle Islas Canarias



Zona Común / Piscina



Este plano no es definitivo, ya que ha sido elaborado conforme al Proyecto Básico de Edificio y podrá ser susceptible de sufrir modificaciones por exigencias técnicas y/o jurídicas u ordenadas por cualesquiera administraciones u organismo públicos, ajustándolo en todo caso a la documentación final de obra. Los elementos accesorios son meramente ilustrativos. Los giros de puertas y la distribución de aparatos sanitarios y cocinas no son vinculantes. Las superficies expresadas son aproximadas, pudiendo experimentar modificaciones de índole técnica y/o legal en el desarrollo de la ejecución de las obras.



VIVIENDA
PUERTAS 8, 12, 16, 20

Planta 1ª a 4ª

SUP. CONSTRUIDA + COMUNES **89,63 m²**

SUPERFICIE CONSTRUIDA **65,02 m²**

SUPERFICIE ÚTIL **54,15 m²**

SC Comedor - Cocina 23,67 m² B2 Baño 2 3,00 m²

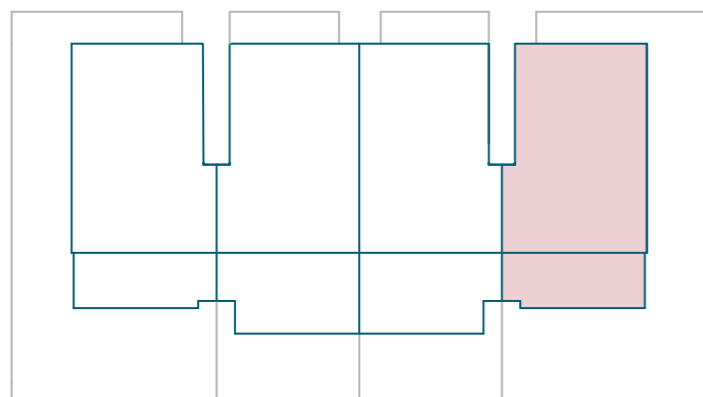
D1 Dormitorio 1 11,55 m² P1 Pasillo 4,61 m²

D2 Dormitorio 2 8,00 m² TD Terraza Cubierta 15,35 m²

B1 Baño 1 3,32 m² TC

Ubicación

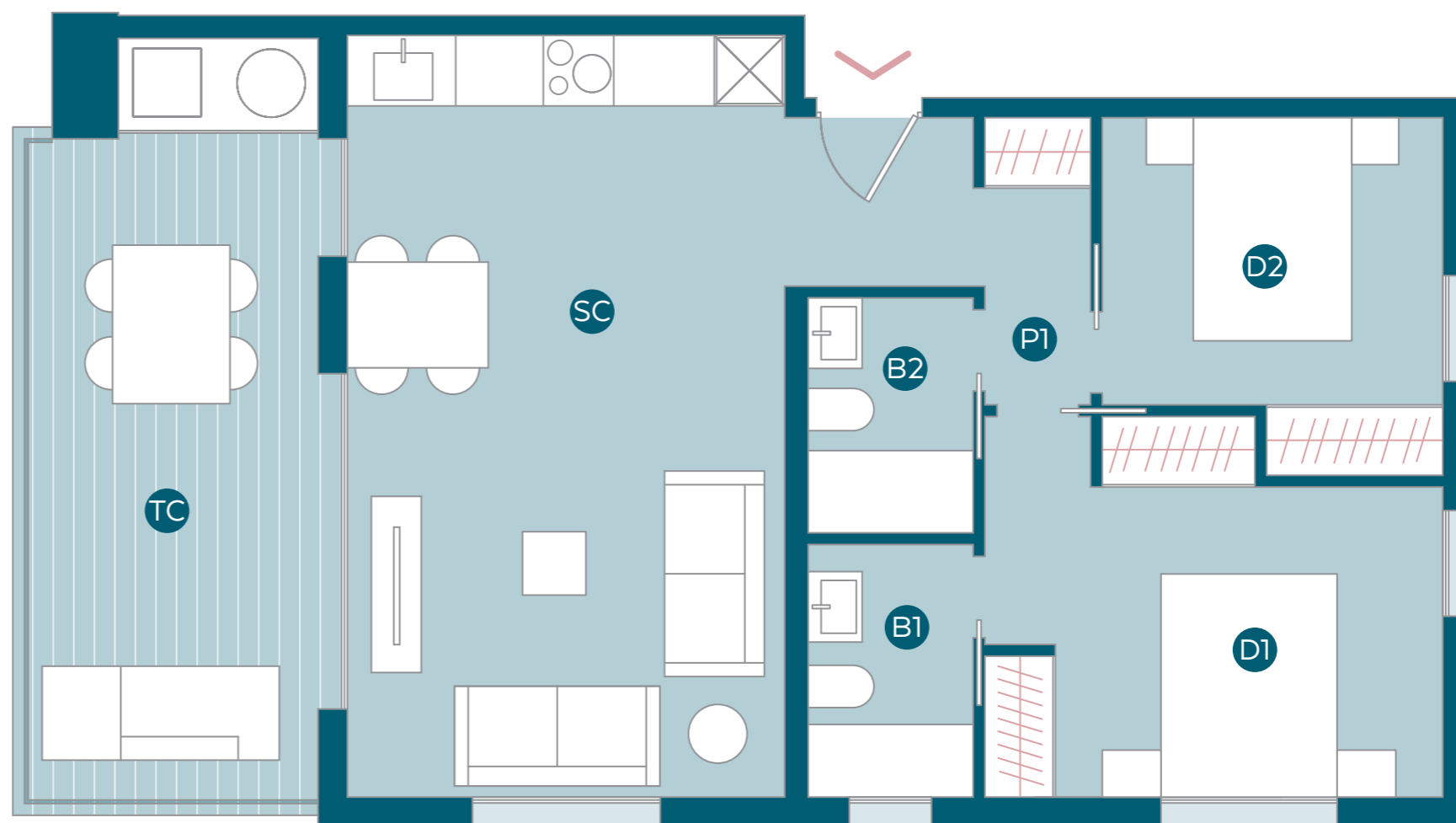
calle Islas Canarias



Zona Común / Piscina



Este plano no es definitivo, ya que ha sido elaborado conforme al Proyecto Básico de Edificio y podrá ser susceptible de sufrir modificaciones por exigencias técnicas y/o jurídicas u ordenadas por cualesquiera administraciones u organismo públicos, ajustándolo en todo caso a la documentación final de obra. Los elementos accesorios son meramente ilustrativos. Los giros de puertas y la distribución de aparatos sanitarios y cocinas no son vinculantes. Las superficies expresadas son aproximadas, pudiendo experimentar modificaciones de índole técnica y/o legal en el desarrollo de la ejecución de las obras.



VIVIENDA
PUERTA 24
Planta Ático

SUP. CONSTRUIDA + COMUNES **86,43 m²**

SUPERFICIE CONSTRUIDA **63,47 m²**

SUPERFICIE ÚTIL **54,15 m²**

SC Comedor - Cocina 23,67 m² B2 Baño 2 3,00 m²

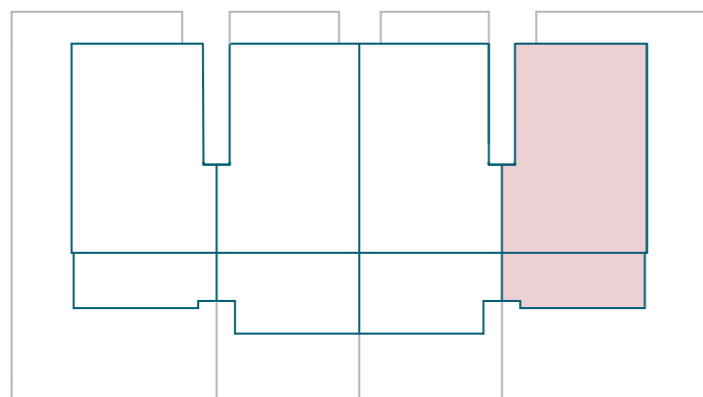
D1 Dormitorio 1 11,55 m² P1 Pasillo 4,61 m²

D2 Dormitorio 2 8,00 m² TD Terraza Descubierta 77,56 m²

B1 Baño 1 3,32 m² TC Terraza Cubierta 13,92 m²

Ubicación

calle Islas Canarias



Zona Común / Piscina



Este plano no es definitivo, ya que ha sido elaborado conforme al Proyecto Básico de Edificio y podrá ser susceptible de sufrir modificaciones por exigencias técnicas y/o jurídicas u ordenadas por cualesquiera administraciones u organismo públicos, ajustándolo en todo caso a la documentación final de obra. Los elementos accesorios son meramente ilustrativos. Los giros de puertas y la distribución de aparatos sanitarios y cocinas no son vinculantes. Las superficies expresadas son aproximadas, pudiendo experimentar modificaciones de índole técnica y/o legal en el desarrollo de la ejecución de las obras.

